

Tanta University

## Renewable Energy Engineering Program



Faculty of Engineering

Course Title	التقديم والقبول	Final-term Exam	Allowed time	No. of Pages
Date	22/1/2020	Max degree: 40	1 hours	1

### ١٢ درجات

#### السؤال الاول:

- (٣ درجة) ١- تعتبر لغة الجسد من اعم وسائل الاتصال بين المرسل والمستقبل، اشرح هذه العبارة.
- (٣ درجة) ٢- اذكر بعض الافكار التي تساعد مقدم العرض علي صناعة انطباع اول جيد لدي الجمهور.
- (٣ درجة) ٣- من خلال دراستك اشرح بالترتيب ما يجب ان تحتوية المقدمة الخاصة باي عرض تقني.
- (٣ درجة) ٤- ما هي خطوات تحضير محثري عرض تقني؟

### ١٢ درجات

#### السؤال الثاني:

- (٣ درجة) ١- اذكر ثلاثة من انماط الشخصيات المصيبة للجمهور التي تقابل مقدم العرض
- (٣ درجة) ٢- اذكر بعض الملاحظات التي تساعد مقدم العرض في التعامل مع الانماط الصعبة للجمهور
- (٣ درجة) ٣- من خلال اثنتي ارك بمجموعات عمل خلال الدراسة اشرح طرق توزيع الادوار بين افراد المجموعة.
- (٣ درجة) ٤- وضح بالرسم الاشكال المختلفة لتنظيم قاعة العرض من حيث شكل وتنظيم الكرسي.

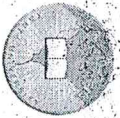
### ١٦ درجات

#### السؤال الثالث: حاول أن تتوصل إلى طرق التعامل مع المواقف التالية:

- (٤ درجة) ١- انقطعت الكهرباء في بداية العرض
- (٤ درجة) ٢- فسدت الاسطوانة التي تحمل العرض
- (٤ درجة) ٣- توقفت أن تقدم عرضك أمام ٢٠ فرد وفوجئت بوجود ١٥٠ شخص في المكان
- (٤ درجة) ٤- قبل دخولك الي العرض علمت بوجود احد الخبراء المشهورين في المجال المختص بموضوع العرض الذي ستقدمه

نهاية الاسئلة..... مع اطيب تمنياتي بالنجاح والتوفيق..... د/احمد محمود الحديدي





**Computer Engineering and Automatic  
Control Department**

Tanta University

Faculty of Engineering



Course Title	<b>Computer Technology</b>	Academic Year 2019/2020 First- Semester Exam	Course Code	<b>CCE212</b>
Year/ Level	Final Exam for a Compulsory Course			
Date	22- 01 - 2020	No. of Pages ( 3 )	Allowed time	2 Hrs
<b>Remarks: ( Answer all the following questions )</b>				

**Question Number (1)**

(10 Points divided as: a=5, b=4, c=1)

a—Choose the right answer with TRUE or FALSE for the following statements in the table below:

1	It is known that the components of IT infrastructure consist of software, data, and networks and required both computer hardware for their storage or operation.	TRUE	FALSE
2	Computer system consists of : Central Processing Unit (CPU), primary storage, secondary storage, input/ output devices, and Communications devices.	TRUE	FALSE
3	The CPU manipulates raw data into more useful form and controls the other parts of the computer system while a primary storage temporarily stores data and program instructions during processing.	TRUE	FALSE
4	Secondary storage devices store data and programs when they are not being used in processing.	TRUE	FALSE
5	An Arithmetic Logic Unit (ALU) performs the computer's principal arithmetic operations and it can only add, subtract, and multiply.	TRUE	FALSE
6	Random Access Memory (RAM) is a volatile chip and its contents will not be lost when the computer turned off.	TRUE	FALSE
7	The basic operation of the computer system is mainly based on using hardware which manages the overall operation of such computer.	TRUE	FALSE
8	The main function of an operating system is to manage and to interact with computer Hardware, to provide and to manages system security.	TRUE	FALSE
9	The well known differences between compiler and interpreter are that the compiler takes entire program as an input while interpreter takes single instruction as an input.	TRUE	FALSE
10	In a programming language that uses a compiler has less memory requirement while a programming language that uses interpreter takes more memory requirement.	TRUE	FALSE
11	Display controller is an interface between Memory Buffer and TV Monitor and its job is to pass the contents of frame buffer to the monitor.	TRUE	FALSE
12	Image description contains image storage, image transformations, image filtering, image enhancement, pattern recognition, and edge detection.	TRUE	FALSE
13	Machine Language uses word code and it is machine-dependent and not portable while the Assembly Language uses mnemonics.	TRUE	FALSE
14	High-Level Language (HLL) uses binary-like language, machine independent, and portable.	TRUE	FALSE
15	Compiler has errors that are displayed after entire program is checked while errors are displayed for every instruction in using the interpreter.	TRUE	FALSE
16	A programming language is a set of rules and symbols used to construct a computer program used to interact with the computer hardware	TRUE	FALSE
17	Compiler is a program that converts another program from some source language or high-level programming language (HLL) to machine language (object code).	TRUE	FALSE





**Question Number (3)**

(10 Points divided as: a=2, b=2, c=6)

- a—Name four flowchart structures that are used in the computer programming.
- b—Convert the two decimal numbers (33)<sub>10</sub> and (21)<sub>10</sub> to its equivalent binary, octal, and hexadecimal. Also cover the binary number (0010011010) to its equivalent octal, hexadecimal, and decimal.
- c—Choose the right answer for each of the following statements:
  - i— A language used in game development is: 1-VHDL , 2- HTML, 3- Java , 4- SQL.
  - ii—A language used in database development is: 1-Visual basic, 2- Visual FoxPro, 3- DarkBasic, 4- All the previous
  - iii— A language used in Artificial Intelligence (AI) development is : 1- C++, 2- Prolog, 3- AIML, 4- All of the previous
  - iv— A language used in Hardware design is:1- Java, 2- VHDL, 3- AIML, 4- None of these
  - v— A language used in web pages development is: 1- Basic, 2- VHDL, 3- PHP, 4- HTML, 5- c & d
  - vi—A programming technique incorporating encapsulation and inheritance:
    - 1- OBJECT-ORIENTED, 2- NON-PROCEDURAL, 3- Structured, 4- All of above, 5- none of these
  - vii—..... converts source program into object program line by line in high level languages:
    - 1- Compiler, 2-Linker, 3- Interpreter , 4- All of above
  - viii—..... converts source program into object program in low level languages:
    - 1-Compiler, 2- Assembler, 3- Interpreter, 4- All of above
  - ix— ..... errors prevents the program from completing its execution:
    - 1-Syntax,2- Logical, - Runtime, All of above
  - x-- The most efficient language in terms of hardware performance is:
    - 1- high level languages, 2-machine language, 3-assembly language, 4-none of these.
  - xi— ..... is a set of instructions to accomplish a specific task:
    - 1-Operating system, 2-Computer program, 3- Programming language, 4- All of the previous.
  - xii—Mouse clicks or key presses are used as program control flow in :
    - 1- programming, 2-Structural 3- Object-oriented, 4- Event-driven, 5- None of these.

**Question Number (4)**

(10 Points divided as: a=2,b=3,c=2,d=1,e=1,f=1)

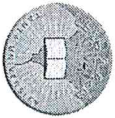
- a— What are the benefits of constructing a computer network compared to using individuals that are not connected computers together?
- b— The Internet is often considered as the most complex engineered system on the earth surface.
  - i) Explain how the Internet gradually reached its current complexity.
  - ii) Who pays for the internet to run?
  - iii) Who own the Internet?
- c—Define the following terms used in computer technology:
  - 1-Computer graphics
  - 2-Aspect ratio
  - 3- Frame rate
  - 4-Data rate
- d—Where is the computer graphics technology used for?
- e—List the different image format that can be used in the computer graphics, then give brief note about each one of them.
- f—List the most common components of computer graphics system and then write a short note about each one of them.

*End of all questions*

*Examination Committee*

*Prof. Dr. Mohamed Talaat Fafnem*





**Computer Engineering and Automatic  
Control Department**

Tanta University



Faculty of Engineering

18	A program in machine code consists of a sequence of assembly instructions.	TRUE	FALSE
19	Object-oriented programming can be defined as the process of using several classes to represent different areas of functionality or data objects within a software application.	TRUE	FALSE
20	Each instruction in high level languages corresponds only to a single machine instruction.	TRUE	FALSE

b— Fill in the spaces with appropriate word(s) to complete the sentences in the following table:

1	.....are used in computers as circuitry paths for transmitting data and signals among the parts of the computer system.
2	HTML is the language used by information providers to represent their information as .....a language for describing web.
3	A markup language is a set of..... tags where documents are described by its tags and consists of set of rules for transferring Web pages from a server to a user's browser.
4	Internet browser is a program that can display and present information represented in .....
5	A ..... is a program that pulls other programs together so that they can run.
6	Computer ..... is the computational creation and manipulation of visual data by means of a digital computer
7	Image ..... is the number of pixels per linear inch of an image and is measured in ppi (pixels per inch) or dpi (dots per inch).
8	Rendering is the process of generating an.....from a 2D or 3D model (a scene file) by means of computer programs.
9	.....is the look up table and is used to represent a color map for indexed images to minimize image size.
10	.....is the rate that the data must be transferred in order to ensure the video can play smoothly without interruption and It is measured in kilobits (Kbps, Kb/s) or kilobytes per second (KB/s).
11	A .....is a diagram that depicts the "flow" of a program.
12	.....is an Internet utility software used to upload and download files.
13	Advantages of Bus Topology are easy installation and ....., while the disadvantage of this Bus Topology is its difficult reconfiguration, no fault isolation, and a fault or break occurs in the bus will stop all transmission.
14	.....is named network of network .
15	.....in computer graphics is the common technical term used to obtain the number of pixels per linear inch of an input image and is abbreviated by ppi (pixels per inch) or dpi (dots per inch).
16	.....internet access to businesses, organizations and individuals.

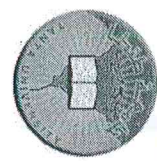
c—In your own words, explain what a computer network is.

**Question Number (2)**

(10 Points divided as: a=2,b=2,c=2,d=2,e=1,f=1)

- a—Describe four different types of computers networks and write its basic rule in choosing such classification types.
- b—Name the four flowchart structures being used with the software programming.
- c—Where is the computer graphics technology used?
- d—List the most common components of computer graphics system.
- e—List briefly different input/output devices that are used in a computer graphics system.
- f—What is a video and streaming video?





(ملاحظة: أجب عن كل سؤال بنفس الترتيب الوارد بورقة الاسئلة، ولن يلتفت لأي إجابة بخلاف ذلك)

### السؤال الأول (10 درجات)

- (أ) ناقش باختصار اهم مكونات الكرة الارضية مع بيان اغلفتها المختلفة  
(ب) اشرح بإيجاز العوامل التي تؤثر على قدرة الصخور على تحمل إجهادات الضغط  
(ج) اكتب ما تعرفه عن مقاومة الصخور للبري موضحا اهم العوامل التي تؤثر عليها  
(د) قام مهندس جيوتقني بعمل معاينة على الطبيعة لموقع يتكون من طبقة من صخور الحجر الجيري. اذكر من خلال دراستك اهم ثلاثة اختبارات يجب ان يقوم بإجرائها على عينات الموقع لتحديد اهم الخواص الميكانيكية لها.

### السؤال الثاني (10 درجات)

- (أ) وضح (مع الرسم كلما أمكن): مكونات البركان واهم فوائده للإنسان ومجالات الهندسة المدنية. (2 درجة)  
(ب) اذكر اهم اسباب حدوث الزلازل الطبيعية والناجمة عن نشاط الانسان. (2 درجة)  
(ج) ناقش ما تعرفه عما يلي: التجوية – التذرية – تأثير الأمواج.  
(د) ناقش باختصار كيف يتم حماية الطرق وخطوط السكك الحديدية من تأثير الرياح.

### السؤال الثالث (5 درجات)

- ارسم كروكيات متقنة، موضحا كافة البيانات على الرسم لكل مما يلي:  
(أ) دورة التغير الصخري.  
(ب) الفرق بين الميل الحقيقي والميل الظاهري لطبقة جيولوجية.  
(ت) خطوط الكنتور لكل من: المنخفض – التل – الوادي – الأكمة.  
(ث) الفرق بين الفوالق العادية والفوالق المعكوسة.  
(ج) الفرق بين الطيات المتماثلة والغير متماثلة.

### السؤال الرابع: (5 درجات)

- اكتب في جدول بورقة الاجابة أرقام الأسئلة الآتية، ثم ضع أمام كل رقم كلمة (صح) أو (خطأ).  
1. الصخور النارية أكثر أنواع الصخور انتشارا يليها الصخور المتحولة ثم الصخور الرسوبية. (1 درجة)  
2. مخش المعدن لا يعبر عنه بمدى مقاومة المعدن للخش بمعن أكثر منه صلابة. (1 درجة)  
3. الملح والجبس والفوسفات والطباشير جميعها من الصخور الرسوبية الكيميائية. (1 درجة)  
4. في حالة الطبقات ذات الانحدار الشديد يكون الميل الظاهري أكبر من الميل الحقيقي. (1 درجة)  
5. الرخام هو صخر متحول أصله حجر جيرى. (1 درجة)  
6. قد لا يظهر أثر الفالق على سطح الأرض نتيجة لتعرض سطح الأرض للعوامل المختلفة. (1 درجة)  
7. الكوارتز النقي لا لون له بينما الكلوريت لونه أخضر. (1 درجة)  
8. تبلغ درجة صلادة العملات النحاسية في مقياس موهس للصلادة حوالي 2.5. (1 درجة)  
9. يطلق لفظ طين على كل صخر مفتت قطر حبيباته أصغر من 0.002 مم. (1 درجة)  
10. المادة اللاصقة في الأحجار الرملية الألكسية هي سليكات الكالسيوم. (1 درجة)

### السؤال الخامس:- (10 درجات)



التاريخ: 9 يناير 2020  
امتحان نهاية الفصل الدراسي الاول 2020

جامعة طلائع  
كلية الهندسة  
قسم هندسة التشييد  
الامتحان مكون من صفتين

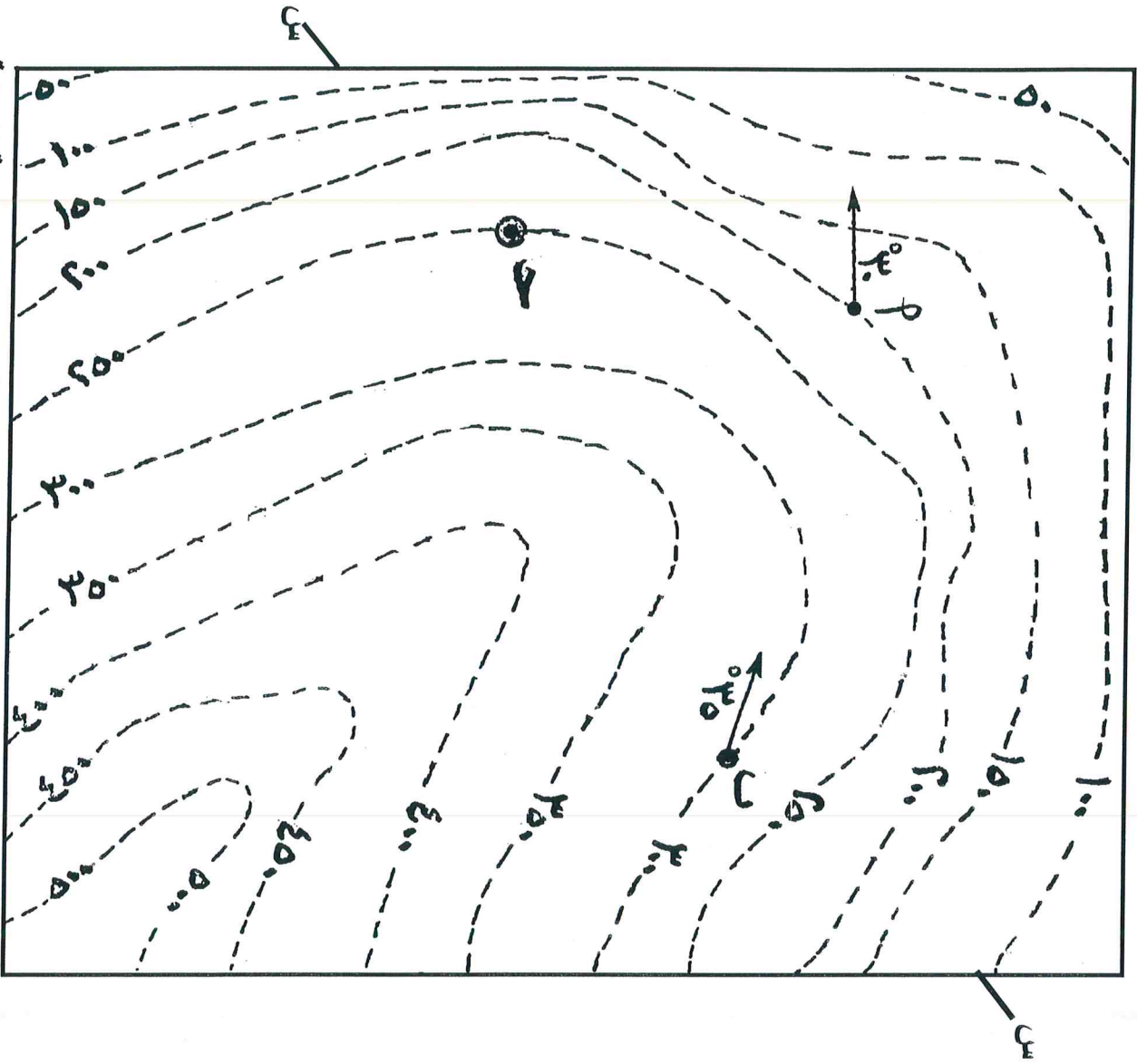
كود المقرر: CSE 112  
زمن الامتحان : ساعات



اسم المقرر: جيولوجيا هندسية  
مجموع الدرجات (40درجة)

السؤال الخامس:- (10 درجات)

- الخريطة الموضحة بالشكل تم رسمها بقياس رسم 1 : 10000 وفيها تظهر طبقتان رقيقتان من الفحم، الأولى عند النقطة ( أ ) والثانية عند النقطة ( ب ) ، وكانت الطبقتان تحصران فيما بينهما طبقة من الصخور الطينية. فإذا كان مقدار زاوية ميل واتجاه كل طبقة من طبقتي الفحم كما هو موضح بالخريطة، فالمطلوب:
1. رسم مظاهر طبقتي الفحم وطبقة الصخور الطينية.
  2. تحديد سمك طبقة الصخور الطينية عند النقطة ( ج ) .
  3. رسم القطاع الجيولوجي (س - س).



ملحوظة: يتم رسم مظاهر الطبقات على هذه الخريطة وتسلم مع كراسة الاجابة.

انتهت الأسئلة.....

مع تمنياتنا بالتوفيق

أد وسيم رجب عزام - أ.د.م احمد فاروق عبد القادر





Senior - 1  
عدد الأوراق : 1 صفحة

كود المقرر : ARE322  
الزمن : 3 ساعات

إسم المقرر : الانشاء المعماري والمواد  
التاريخ : السبت 2020/1/4م

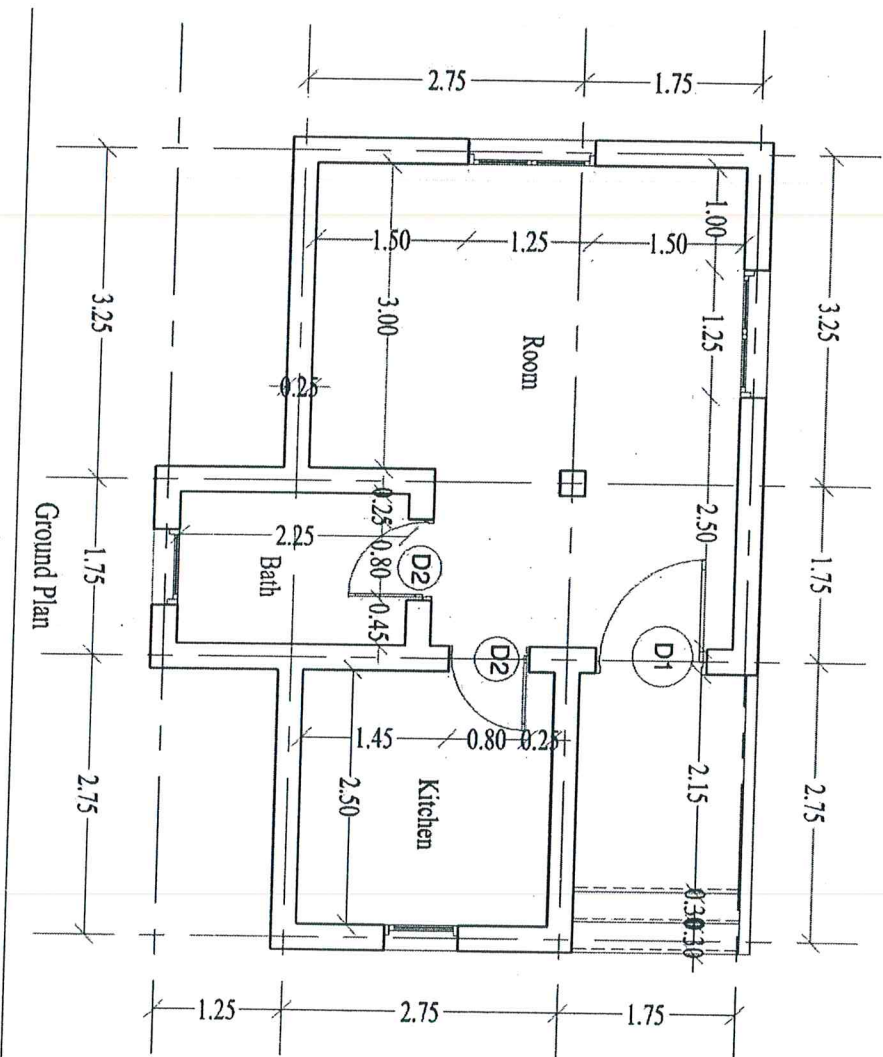
الدرجة الاجمالية : 40 درجة

**السؤال الأول: (15 درجة)**

- 1- قارن مع الرسم الاختلافات الاساسية بين النظام الانشائي بلا Solid Slap وبين النظام الانشائي بلا Flat Slap.
- 2- قارن بين مقايسة الكميات والمقايسة التقديرية
- 3- اذكر مميزات Building Information Modeling

**السؤال الثاني: (25 درجة)**

الرسم المرفق عبارة عن مبنى شالية بالنظام الهيكلي والمطلوب رسم المسقط الافقي واقتراح امكان وابعاد الاعمدة بقياس رسم 50-1 موضحاً الأبعاد والمناسيب ومواد التشطيبات الداخلية.



" يمكن الطالب فرض واستنتاج اى ابعاد يمكن أن يفيد الغرض المطلوب من تصميم المبنى "

د.م./ ماجد سامي زاخو

د.م./ حسنى احمد دوير